
Smoltutsättningar, upptransporter och avel

*Kompensationsodlingsverksamheten i Vänerregionen år 2016 –
sammanfattande redovisning av fiskerelaterade driftsvillkor samt
information om aktuella förvaltnings- och utvecklingsfrågor*

Marco Blixt, Fiskeansvarig, Fortum Sverige AB
Johnny Norrgård, VD, Gammelkroppa Lax AB

Informationsmöten, Mariestad och Karlstad (Sportfiskarna)
8-9 nov 2016



Agenda

- Nytt bolag driver Fortums kompensationsodlingsverksamhet i Vänerregionen fr.o.m. 1 jan 2016
- Avelsfiske och upptransporter 2016 samt historik
- Smoltutsättningar 2016 samt historik
- Aktuella utvecklingsprojekt
- Gullspångstammarna



Gammelkroppa Lax AB

Lax och öring från Klarälven och Gullspångsälven

Läs mer här nedanför



Avelsfiske

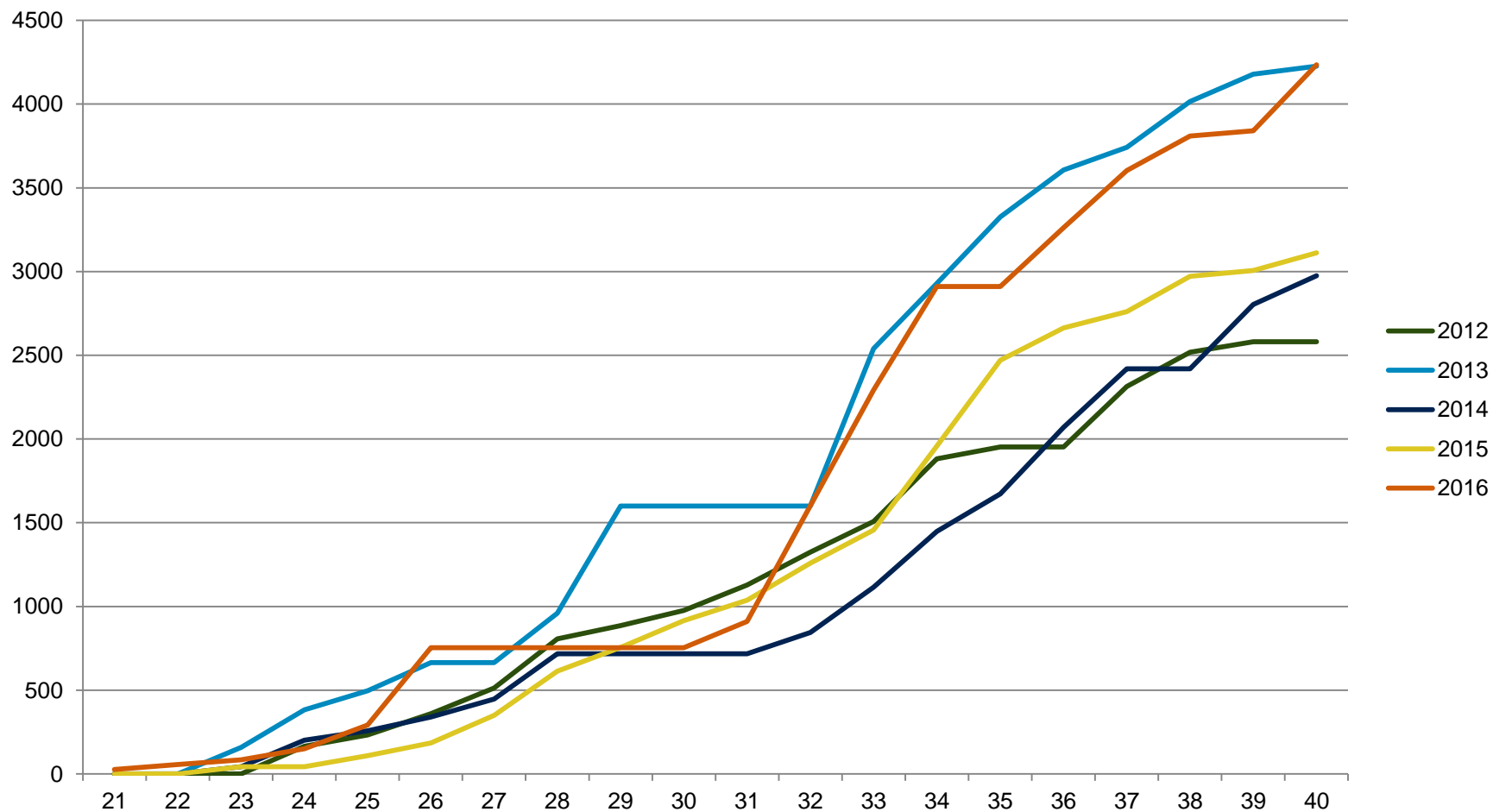


Karantänkläckeri



Fiskodlingar

Årsfångster vid centralfisket i Forshaga 2012-2016

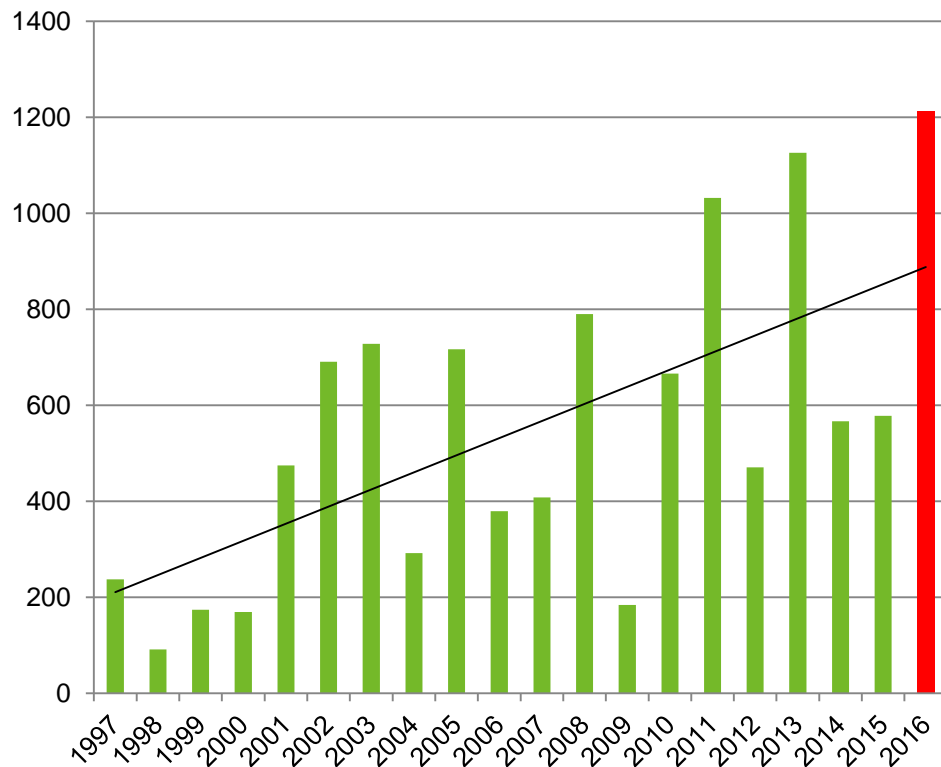


Resultat - centralfisket Forshaga 2016

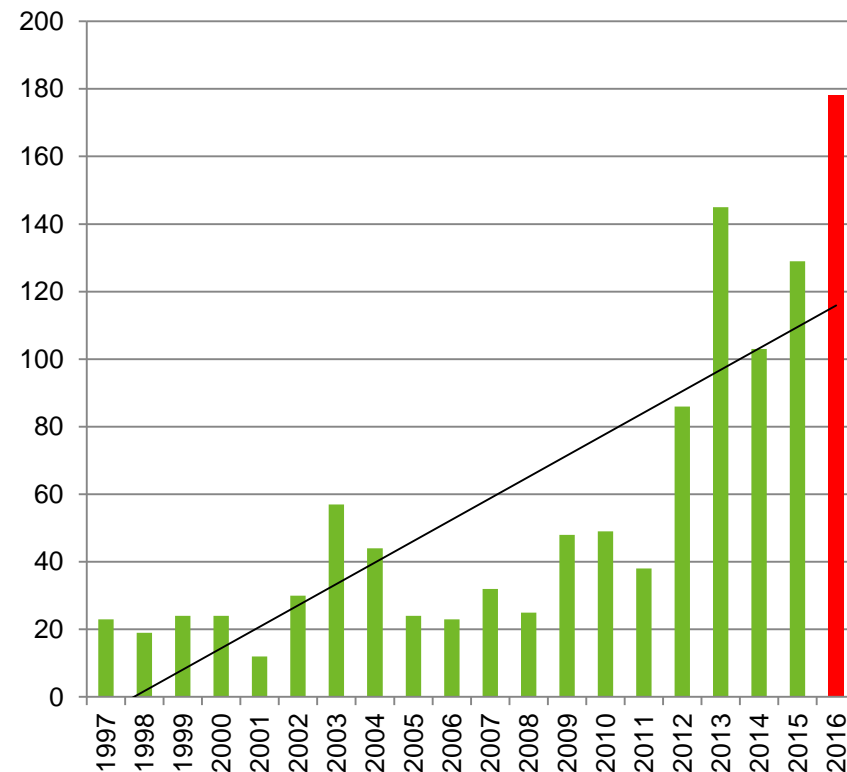
	Totalt	Transport	Avel	Över damm	Nedan damm	Avlivad
K-lax vild	1212	1145	63	0	0	4
K-lax odlad	937	0	140	677	107	13
K-öring vild	178	157	17	0	0	4
K-öring odlad	736	630	99	0	2	5
G-lax	58	0	56	0	0	2
G-öring	1113	0	161	895	45	12
Totalt	4234	1932	536	1572	154	40

Positiv trend för den vilda Klarälvsfisken

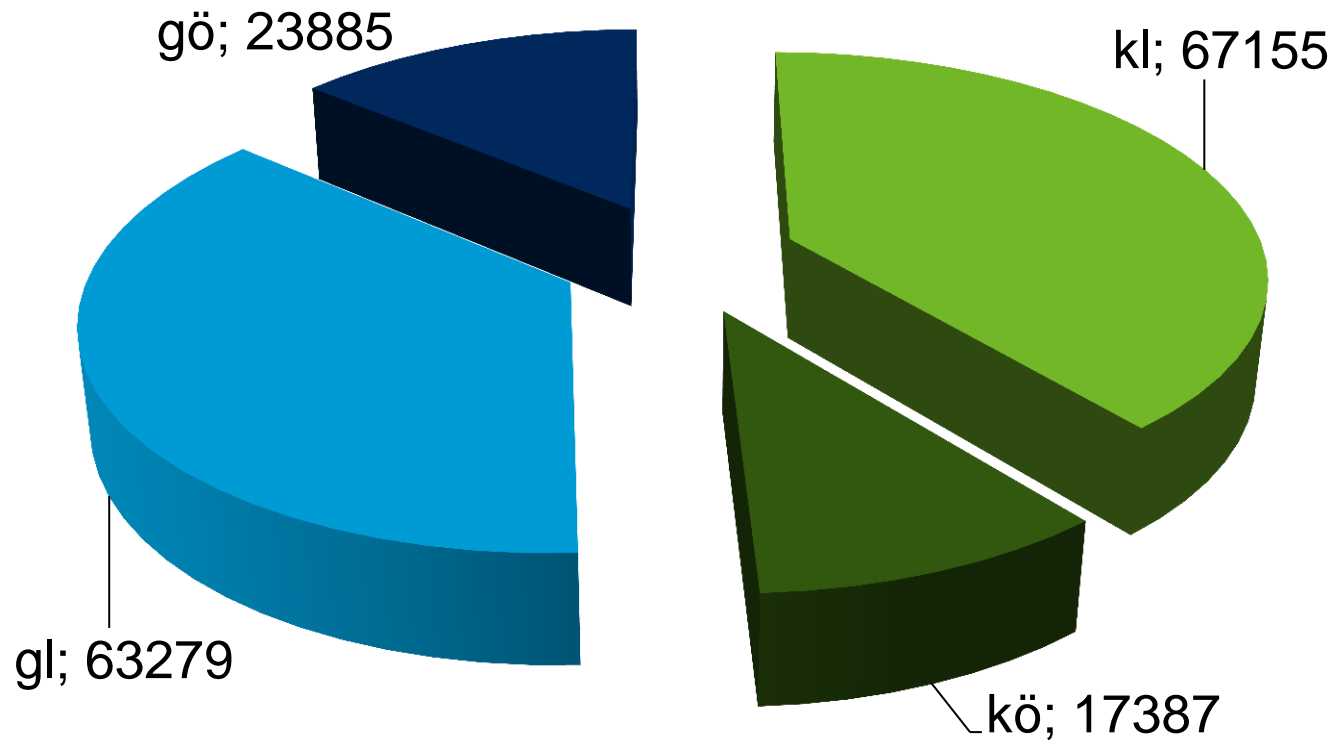
Vild klarälvslox



Vild klarälvsöring



Fortums smoltutsättningar 2016 (n=171 706)

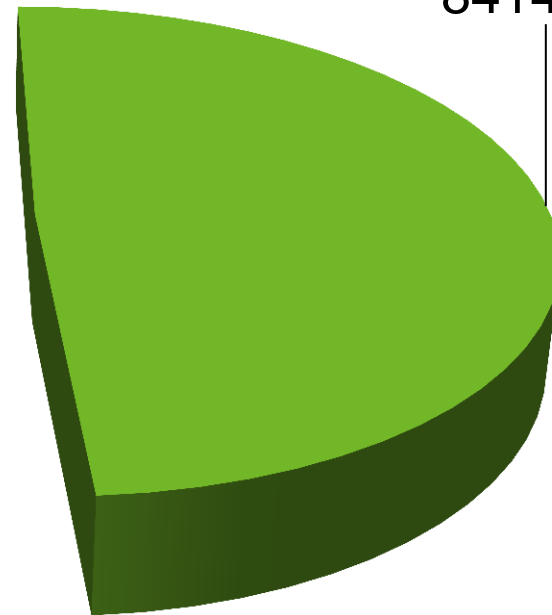


Ålderstruktur på utsatt smolt (n= 171 706)

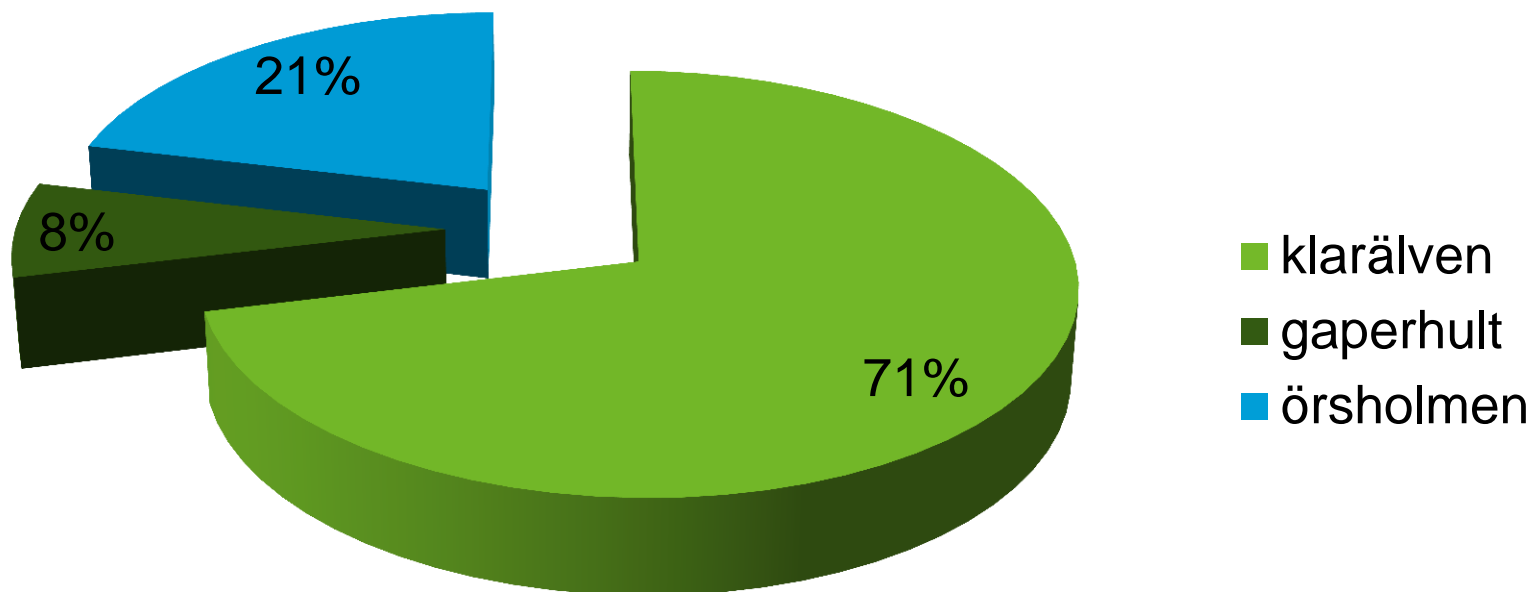
tvåårig smolt;
87557



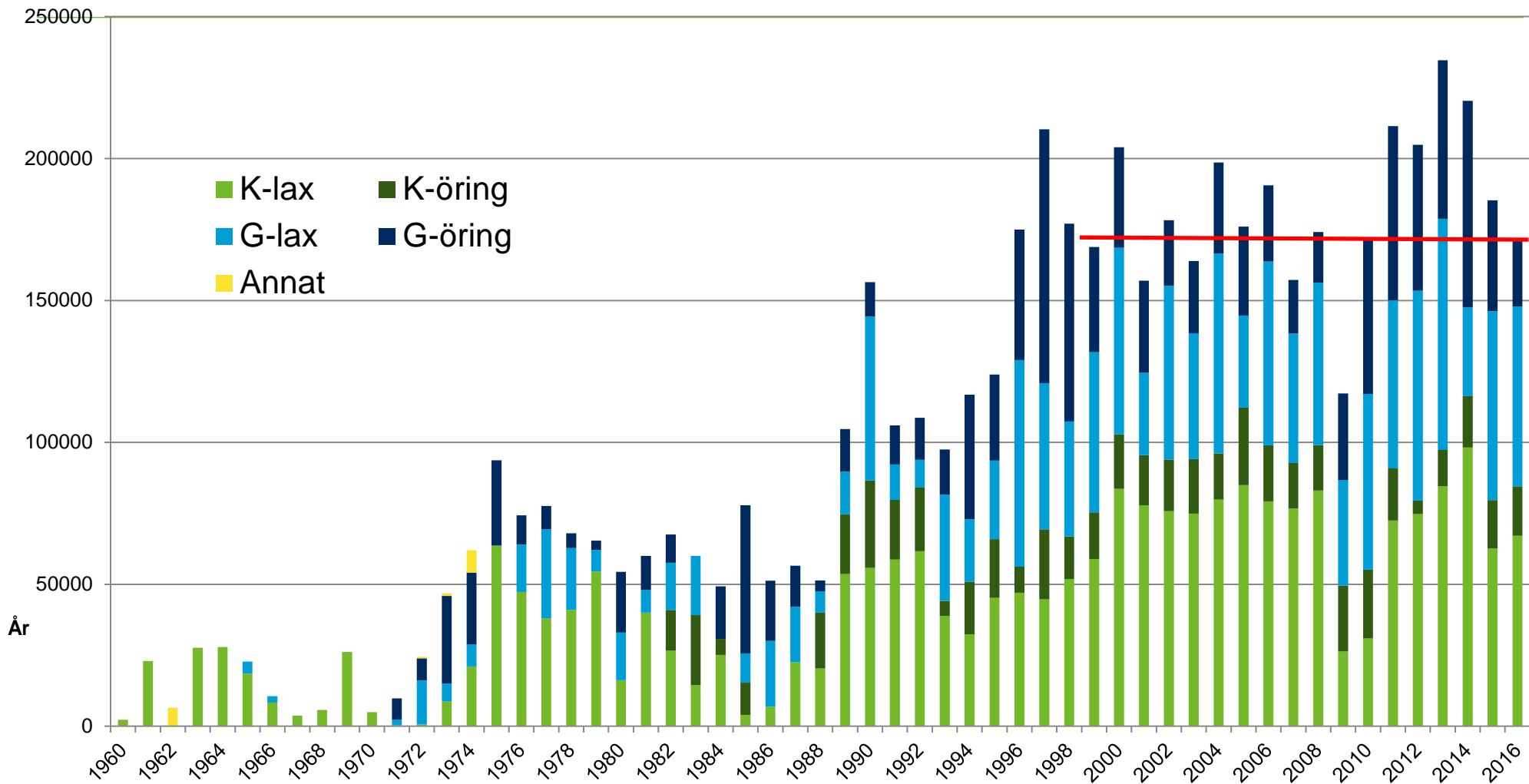
ettårig smolt;
84149



Utsättningsplatser 2016 (n= 171 706)

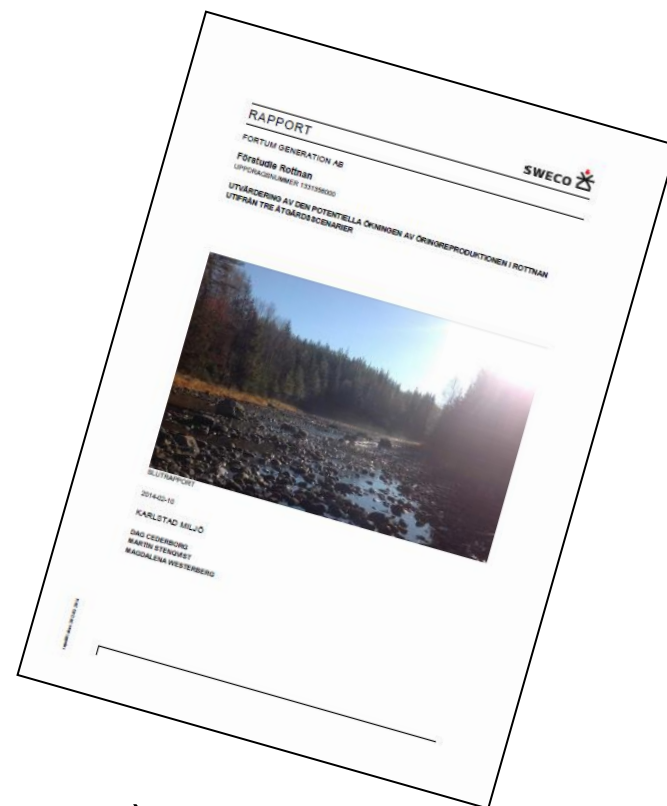


Kompensationsutsättningar i Väner

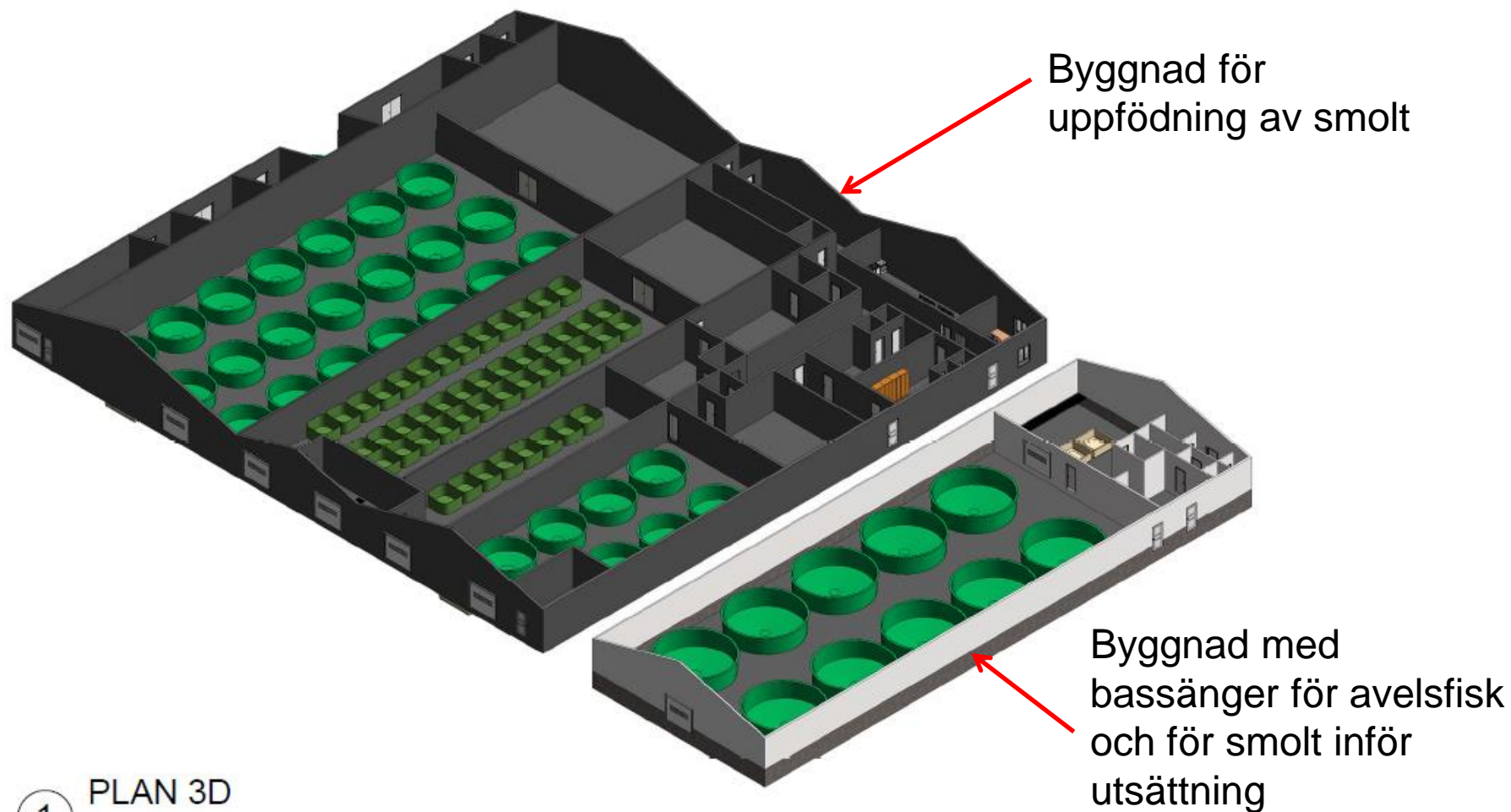


Pågående utvecklingsprojekt/studier i Vänerområdet som Fortum driver och/eller medfinansierar

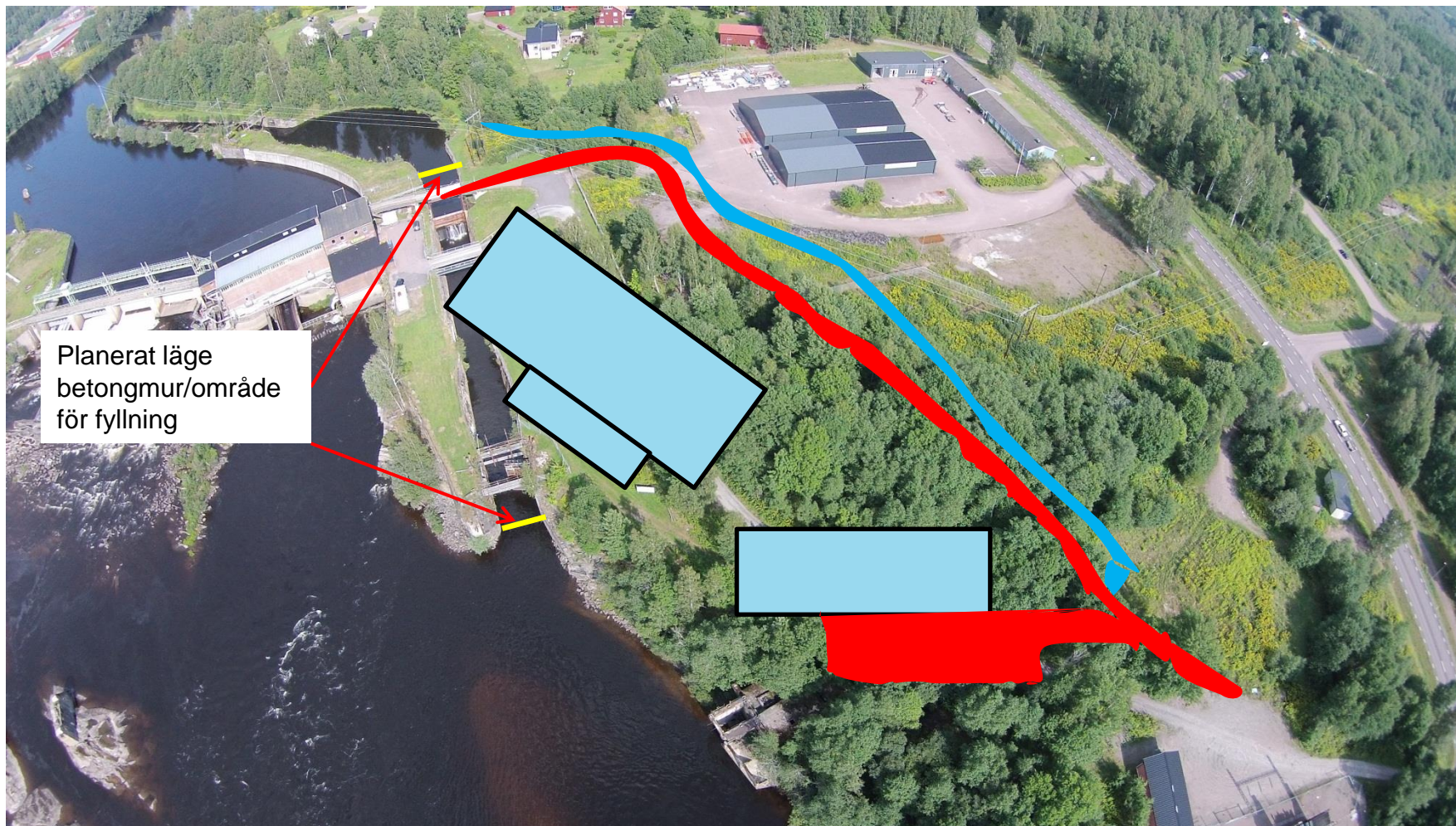
- Förbättrad nedströmspassage för vild laxfisk i Klarälven 2012-2016, Edsforsen (KAU)
- Fångstdataprojektet 2012-, Vänern och Klarälven (Sportfiskarna)
- Fri fiskpassage i Kvarntorpsån (Sportfiskarna)
- Utrivning av Acksjödammen (Fortum)
- Projekt Rottnan, Norsälven (Fortum + KAU + konsulter)
- Projekt Gullspångslaxen 2.0 (bl.a. skrivarstöd till LIFE-ansökan och utredningar (Sweco)).
- Investeringsprojekt – **ny kompensationsodling** (Fortum)



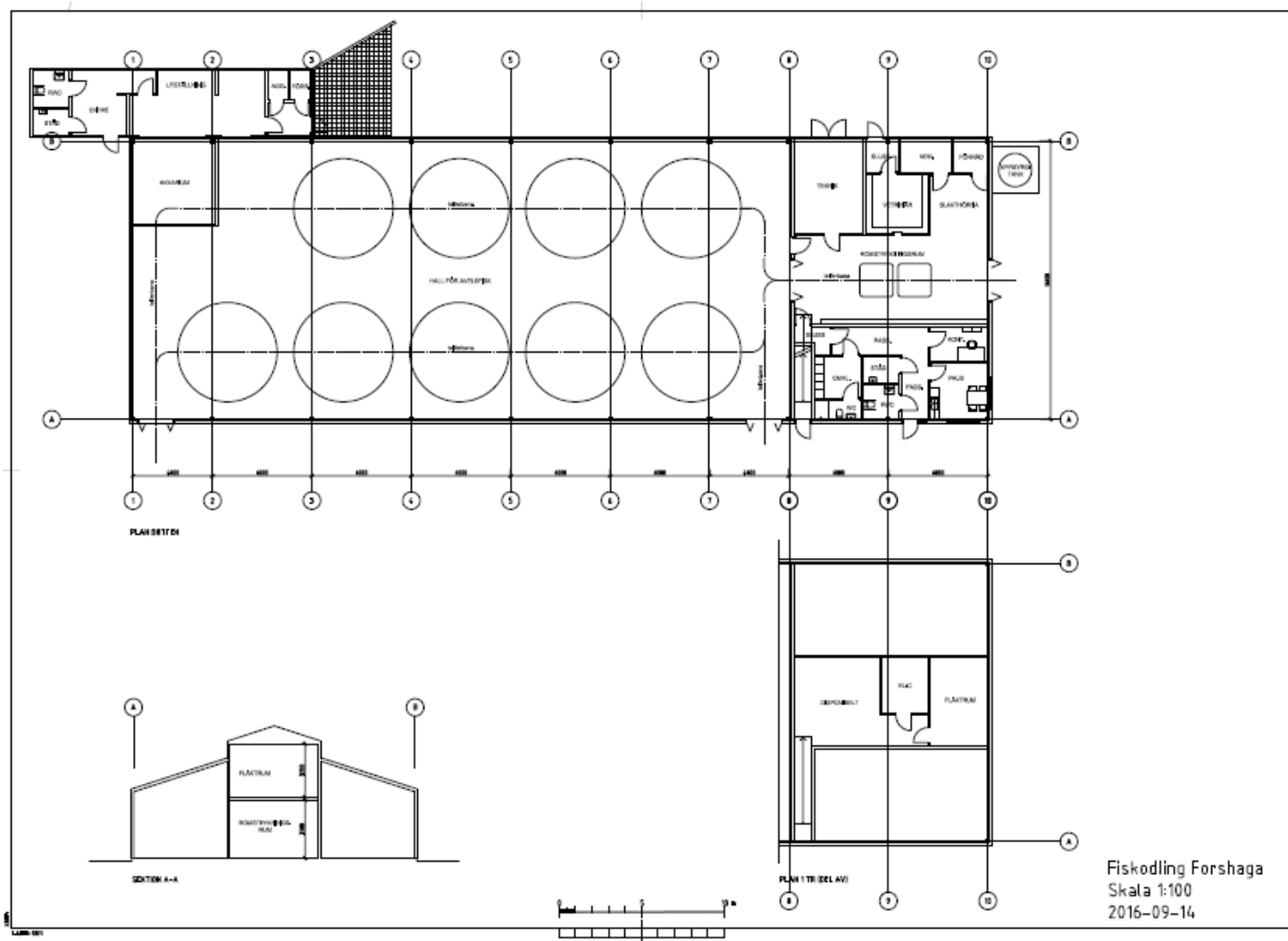
Ny RAS-anläggning med avelshall, principiell utformning



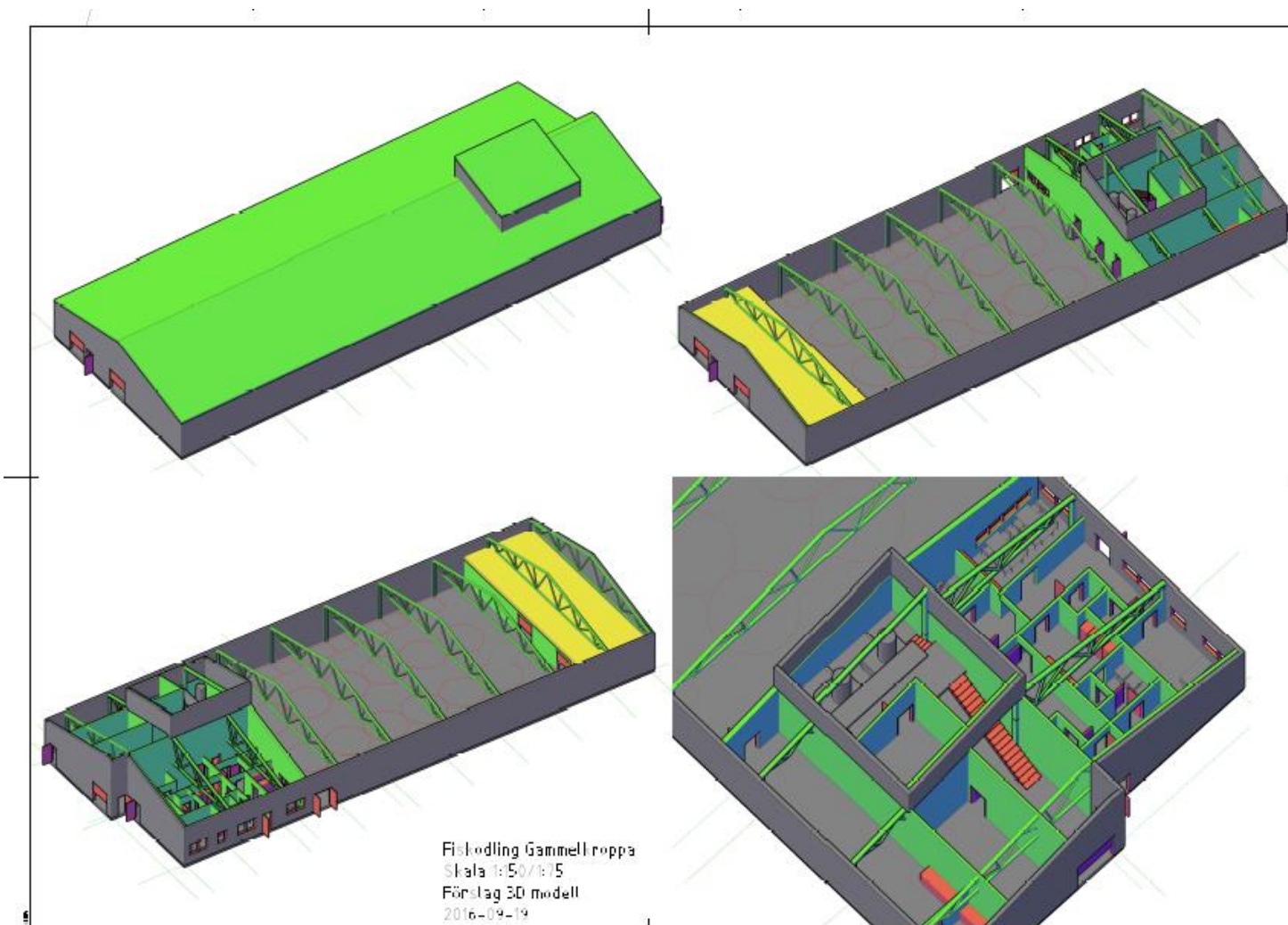
Ny fiskodling, situationsplan RAS-anläggning och avelsbassänger



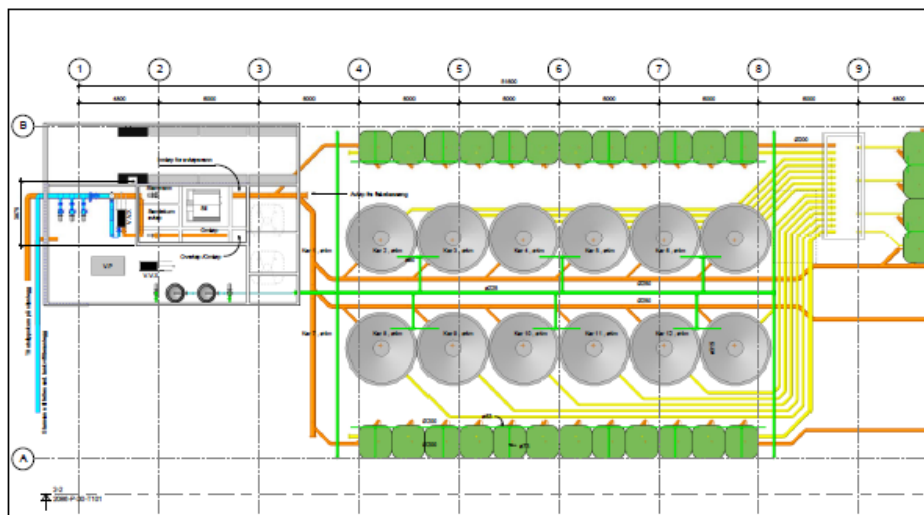
Forshaga – Ny byggnad/bassänger för avelsverksamheten



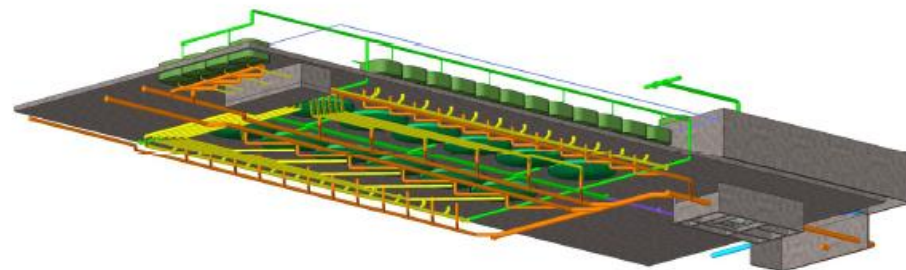
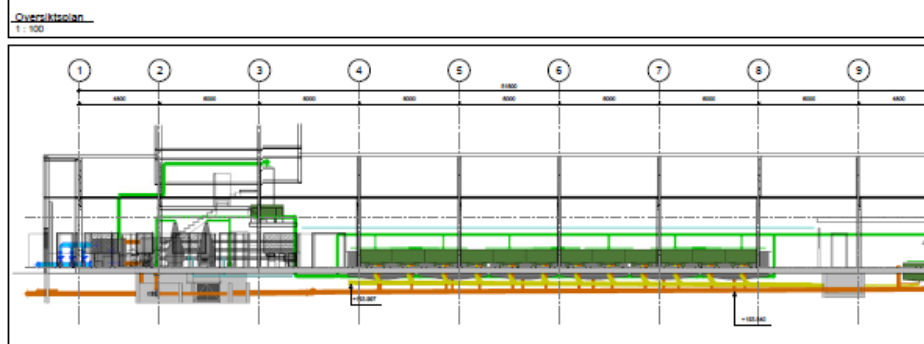
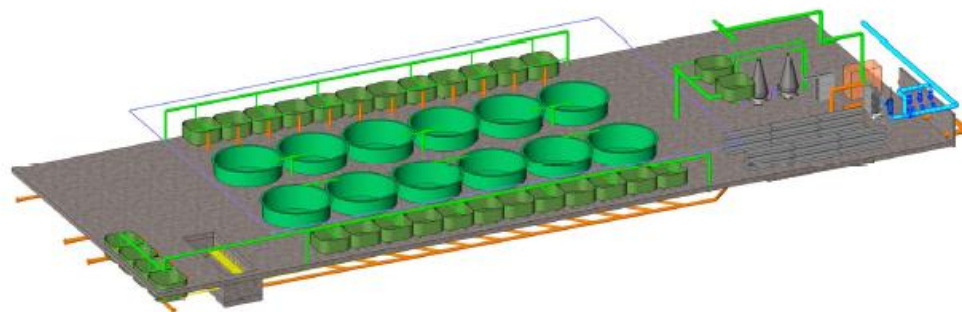
Principskisser - nya anläggningen i Gammalkroppa



Principskiss - nya anläggningen i Gammalkroppa, forts.



3D Översikt 2



Tidplan för nya anläggningar i Gammalkroppa och Forshaga

- Förfrågningsunderlag färdigställs till 15 november 2016
- Anbud in 1 februari 2017
- Upphandling under mars 2017
- Byggstart maj 2017
- Färdigställande april 2018

Gullspångsstammarna



NYHETER WEBB-TV FISKEKOLOR TÄVLINGAR SKICKA IN FORUM BLOGGAR FISKEJOURNALEN

FISKEBLOGGAR



ABELS FISKEBLOGG
Har beställt en ny båt till min sportfiskeverksamhet. Det...



TEAM VASSDRAG
Inlägg skrivet av: Paul Larsson
Vassdrag var i helgen livg...

MILJÖ NYHETER

Kompensationsodling är inte sunt



2016-09-16 07:34
av MARIA ÅLANDER



H
ALNV



SOMMARI

”Men eftersom Fortum har valt att sätta ut både Klarälvslax och Gullspångslax i Klarälven, så riskerar de två populationerna att blandas.”

”— Det är obegripligt hur Fortum resonerar när de använder Klarälven som plats för att bevara Gullspångslaxens genpool, istället för att använda Gullspångsälven...., säger Mikael Frödin.”

” Mikael Frödin menar att hela kompensationsodlingen är ett föråldrat och helt missriktat tankesätt som måste upphöra.

– Det enda rätta är att riva ut kraftverken, eller att åtminstone bygga faunapassager, så att de strömmande vattnens ekosystem kan fungera av egen maskin.”

Driftvillkor, Gullspångs kraftverk Dom 1991-04-22 (VA 78/73)

”GKA skall årligen fr.o.m. 1990 sätta ut 25.000 st utvandringsfärdiga lax- och öringungar av **Gullspångsstam enligt anvisningar av Fiskeristyrelsen** och delsinbetala en engångsavgift om 4,5 milj. Kr för tiden 1978 – 1989. till en nytillkommande odlingsanläggning i Gullspång.

Engångsavgiften skall användas för fiskefrämjande åtgärder för lax och öring i Gullspångsälven och kan därvid utnyttjas för bidrag till en nytillkommande odlingsanläggning i Gullspång.”



Framtiden

- Tillgodose både bevarande- och nyttjandeintressen
- Fortsatt kompensationsutsättning i kombination med trap- and transport har visat sig vara mest ändamålsenligt för Klarälven/Vänern. Enda realistiska alternativet baserat på dagens kunskap är utrivning/återställning
- Gullspångsfisken bort från Klarälven
- Återställning av förstörda habitat bör prioriteras i åtgärdsarbetet
- Mer effektiv dialog med myndigheter/förvaltare kring gemensamma mål, utvecklingsmöjligheter och hur balansen mellan olika intressen skall se ut